

# EZ17

## Excavadoras Con Giro Cero Sobre Orugas



**WACKER  
NEUSON**  
*all it takes!*



### La mejor en dimensiones compactas

La excavadora compacta EZ17 es el modelo con sobresaliente nula con mayor rendimiento de su categoría. El motor diésel de gran tamaño combinado con LUDV (sistema Load Sensing) y el nuevo sistema de refrigeración ofrecen un alto rendimiento y eficiencia. El diseño compacto y robusto garantiza una larga vida útil. La EZ17 garantiza una visibilidad perfecta en 360°, tanto hacia arriba como hacia abajo, y ofrece un campo de visión muy amplio.

- El modelo de sobresaliente nula con mayor rendimiento de su categoría, un motor diésel de gran tamaño y LUDV (sistema Load Sensing).
- Sobresaliente nula para trabajar en espacios angostos y reducidos.
- El nuevo sistema de refrigeración ofrece un alto rendimiento: incluso a temperaturas altas de hasta 45 °C.
- El diseño compacto y robusto garantiza una vida útil más larga.
- Gran campo de visión gracias a la ventana superior.

## EZ17 Datos técnicos

### Características operativas

Peso de transporte mín.	1.595 kg
Peso de servicio	1.724 - 1.950 kg
Fuerza de arranque máx.	9,1 kN
Fuerza de desprendimiento máx.	18,7 kN
Profundidad de excavación máx.	2.486 mm
Altura de descarga	2.436 - 2.550 mm
Radio de excavación máx.	4.050 mm
Velocidad de giro de la estructura superior	10 1/min
L x A x H	3.584 x 990 x 2.362 mm
Capacidad del depósito	22 l

### Datos del motor

Fabricante del motor	Yanmar
Tipo de motor	3TNV76
Motor	Motor diésel de tres cilindros refrigerado por agua
Normas de emisiones Fase	5
Cilindrada	1.116 cm <sup>3</sup>
Revoluciones	2.200 1/min
Potencia del motor salida a ISO	13,8 kW

### Batería

Batería	44 Ah
---------	-------

### Sistema hidráulico

Bomba principal	Doble bomba de engranajes y doble bomba de paso variable
Capacidad volumétrica	39,6 l/min
Presión de servicio para sistemas hidráulicos de trabajo y de tracción	240 bar
Presión de servicio Mecanismo giratorio	150 bar
Depósito hidráulico	21 l

### Tren de tracción

Velocidad de desplazamiento máx.	4,8 km/h
Anchura de orugas	230 mm
Distancia libre al suelo	156 mm

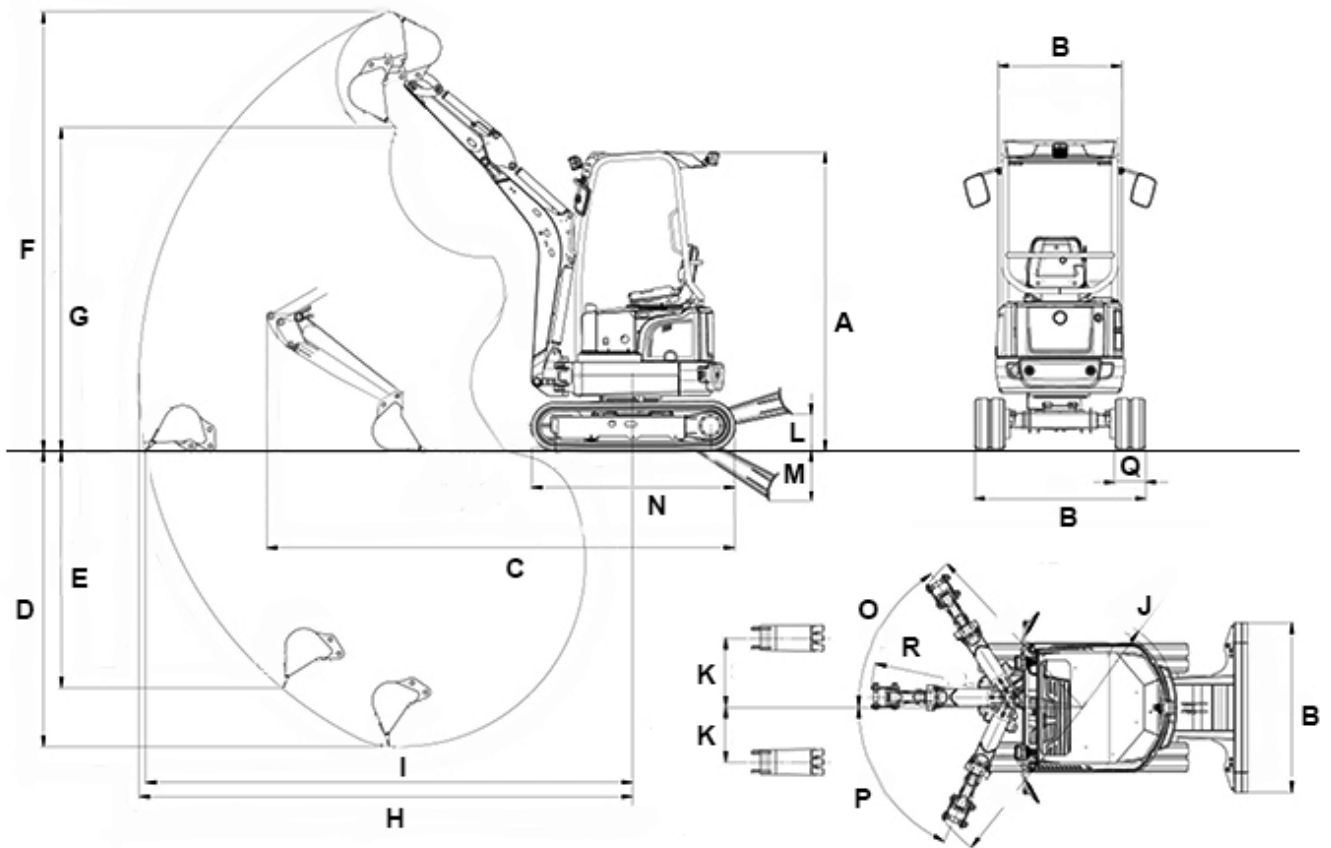
### Pala niveladora

Anchura	1.300 mm
Altura	230 mm

### Nivel acústico

Nivel acústico (LwA) según norma 2000/14/CE	93 dB(A)
Cabina: nivel de presión acústica LpA según norma ISO 6394	79 dB(A)

## EZ17 Dimensiones



A	Altura	2.362 mm
B	Anchura del techo protector	885 mm
B	Anchura de la superestructura giratoria	990 mm
B	Anchura del carro tractor inferior retraído	1.300 mm
C	Longitud de transporte (brazo de cuchara corto)	3.584 mm
C	Longitud de transporte (brazo de cuchara largo)	3.551 mm
D	Profundidad de excavación máx. Máx. (brazo de cuchara corto)	2.326 mm
D	Profundidad de excavación máx. Máx. (brazo de cuchara largo)	2.486 mm
E	Profundidad de penetración Máx. vertical (brazo de cuchara corto)	1.713 mm
E	Profundidad de penetración Máx. vertical (brazo de cuchara largo)	1.863 mm
F	Altura de penetración Máx. (brazo de cuchara corto)	3.462 mm
F	Altura de penetración Máx. (brazo de cuchara largo)	3.576 mm
G	Altura de descarga máx. Máx. (brazo de cuchara corto)	2.436 mm
G	Altura de descarga máx. Máx. (brazo de cuchara largo)	2.550 mm
H	Radio de excavación máx. Máx. (brazo de cuchara corto)	3.899 mm
H	Radio de excavación máx. Máx. (brazo de cuchara largo)	4.050 mm
I	Alcance Máx. alcance en el suelo (brazo de cuchara corto)	3.848 mm
I	Alcance Máx. alcance en el suelo (brazo de cuchara largo)	4.002 mm
J	Radio de giro posterior Mín.	660 mm
K	Desplazamiento de la pluma Desviación máx. de la pluma al centro de la	533 mm

	cuchara, lateral derecho	
K	Desplazamiento de la pluma Desviación máx. de la pluma al centro de la cuchara, lateral izquierdo	418 mm
L	Altura de elevación Máx. pala niveladora por encima del suelo	271 mm
M	Profundidad de excavación Máx. pala niveladora por debajo del suelo	390 mm
N	Longitud Total oruga	1.607 mm
O	Ángulo de giro Máx. derecha	57 °
P	Ángulo de giro Máx. izquierda	65 °
Q	Anchura de orugas	230 mm
R	Radio de giro de la pluma centro	1.627 mm
--	Radio de giro de la pluma derecha	1.519 mm
--	Radio de giro de la pluma izquierda	1.372 mm
--	Distancia cuchara y profundidad pala niveladora (brazo de cuchara largo)	260 mm
--	Distancia cuchara y profundidad pala niveladora (brazo de cuchara corto)	332 mm
--	Altura Pala niveladora	230 mm
BC...Balancín corto, BL...Balancín largo		

Nota: La disponibilidad de cada producto puede variar de país a país. Es posible que la información /productos no estén disponibles en tu país. Para más información sobre la potencia del motor, consulte las instrucciones de uso. La potencia de salida efectiva puede variar en función de las condiciones de funcionamiento. Sujeto a modificaciones y a errores de impresión. Ilustraciones aproximadas.  
Copyright © 2020 Wacker Neuson SE.